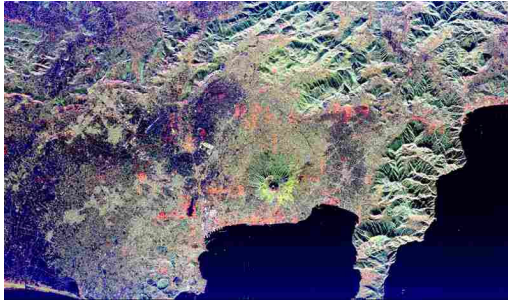
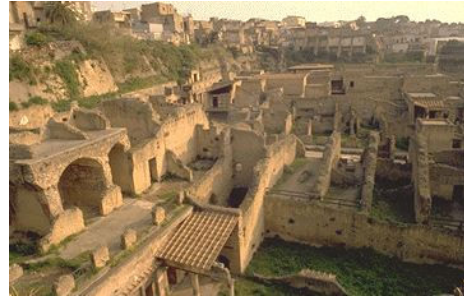


POMPEI



Le Vésuve en vert et le golfe de Naples



Les ruines de nos jours

Le 24 août 79 après J.C, vers 10 heures, le Vésuve, volcan jusqu'alors endormi depuis plus de mille ans, entre en éruption et ensevelit les villes d'Herculanum, de Pompéi et de Stabies, situées sur le golfe de Naples.

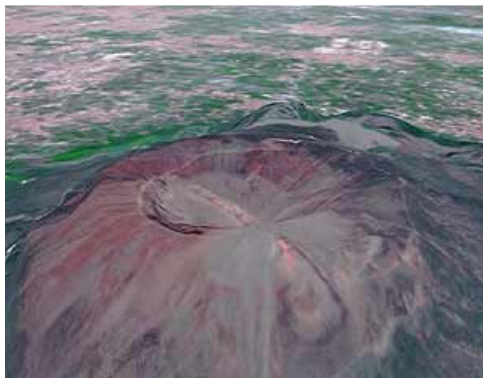
L'éruption a commencé par une immense explosion du cratère avec le jet du bouchon de lave. Une colonne de fumée en forme de pin parasol s'est élevée jusqu'à plus de 20 km de hauteur. Cette colonne était constituée de cendres, de gaz et de pierres ponces.

Poussés par le vent les matériaux se sont dirigés sur Pompéi qui a reçu une pluie de lapilli (petites pierres) jusqu'au lendemain matin. Ces pierres se sont accumulées sur les toits qui ont cédé sous le poids.

Le lendemain, le 25 août vers 7h30, une nuée ardente composée de gaz et de cendres s'est abattue à plus de 400 km/heure sur la ville de Pompéi. Les habitants sont morts brûlés en quelques secondes. D'autres nuées vont ensevelir la ville sous une couche de 7 à 8 mètres de lapilli.

Nous connaissons l'histoire de Pompéi par le récit que Pline le Jeune (Gaius Plinius Minor) a fait à Tacite sur les circonstances de la mort de son oncle et père adoptif : Pline l'Ancien.

La posture des ossements découverts a révélé l'absence de gestes de protection de la part des habitants qui sont morts. Ce qui montre que tout s'est produit en une fraction de seconde au contact de la chaleur. Les cendres ont ensuite recouvert les corps.



Le cratère du Vésuve



Quelques postures d'habitants

Sources : <http://jpdruine.free.fr/pompei/eruption.htm>
http://pompei.france2.fr/pompei_1b.php3
<http://decobed.club.fr/vesuve.htm>
<http://spot5.cnes.fr/images/naples/naples.htm> (très belle image satellite du golfe de Naples)