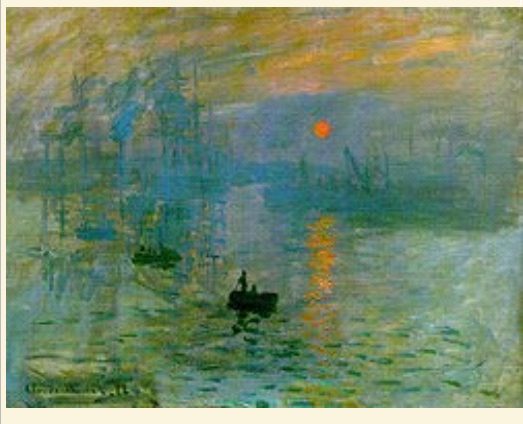


Impression soleil levant

Impression soleil levant est un **tableau** peint en **1872** par Claude Monet

Impression soleil levant



Claude Monet 1872

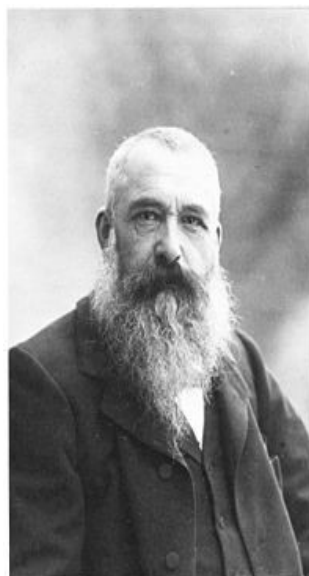
Huile sur toile

48x63cm

Au Musée Marmottant à Paris

La vie de Claude Monet

| | |
|----------------------|---|
| Naissance | 14 Novembre 1840 à Paris |
| Décès | 5 Décembre 1926 à Giverny |
| Nationalité | Français |
| Activités | Artiste peintre |
| Maîtres | Jacques-François Ochard, Charles Gleyre |
| Mouvement artistique | Impressionnisme |
| Œuvres réputés | Impression soleil levant. Nymphéas |
| Influencé par | Eugène Boudin |
| Illustration | Claude Monet par Nadar en 1899 |



Les nymphéas



Claude Monet, 1920-1926

huile sur toile

219 × 602 cm

Musée de l'Orangerie

De 1899 jusqu'à la fin de sa vie Monet travaille à l'immense série des Nymphéas, bien que sa vue baisse considérablement les dernières années.

Le mouvement impressionniste

Claude Monet a peint au Havre **Impression soleil levant** en 1872, cette toile sera à l'origine du terme impressionnisme.

Les peintres impressionnistes, qui se veulent des réalistes, choisissent leur sujet dans la vie contemporaine.

Ils poussent très loin l'étude du plein air, font de la lumière l'élément essentiel et mouvant de leur peinture, découvrant la coloration des ombres.

Nos sources:

http://fr.wikipedia.org/wiki/impression_soleil_levant

<http://fr.wikipedia.org/wiki/claudemonet>

http://www.peinture_analyse.com/monet.htm

Romain Rolland

Classe: cm2

15/12/2008