

Mosaïque

Mosaïque



<http://www.musee-normandie.caen.fr/visites/pedago/Ressources/Dossiers/Gallo/gallo2.htm>

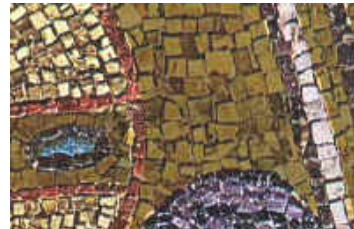
C'est un décor provenant d'une villa gallo-romaine.

Elle est composée de **tesselles** (petits morceaux de calcaire, de pâte de verre ou de marbre)

Elle a été découverte dans notre région, dans la forêt de Brotonne, près de Rouen en Haute Normandie

Aujourd'hui, elle est exposée au [musée de Normandie \(à Caen\)](#).

Sur cette mosaïque, on peut voir un cygne, et peut-être un canard et un poisson.



Comment réalise-t-on une mosaïque?

Travail du maître mosaïste : la surface à décorer est enduite d'une ou deux couches de ciment sur laquelle on trace les grandes lignes de la composition. On applique ensuite une nouvelle couche de mortier fin sur une surface correspondant au travail que l'on peut effectuer en une seule journée (quand le mortier est pris, on ne peut plus travailler). Sur cette surface restreinte on peint l'image dans tous ses détails et avec les couleurs voulues, tesselle par tesselle, on compose la mosaïque en posant le plus souvent à plat les tesselles.



Cette très belle mosaïque a été découverte en 1891 sur les bords du Rhône à St Romain-en-Gal, près de Vienne. Vendue au musée du Louvre, elle est transportée en 1935 au musée de St Germain-en-Laye où elle est exposée. A l'origine, elle mesurait 8.86 m x 4.48 m et était constituée de 40 tableaux, il n'en reste que 27 aujourd'hui dont 4 ont été endommagés par un incendie.

<http://jfbradu.free.fr/mosaiques/gallo-romaines/st-rom-gal/st-rom-gal.htm>