

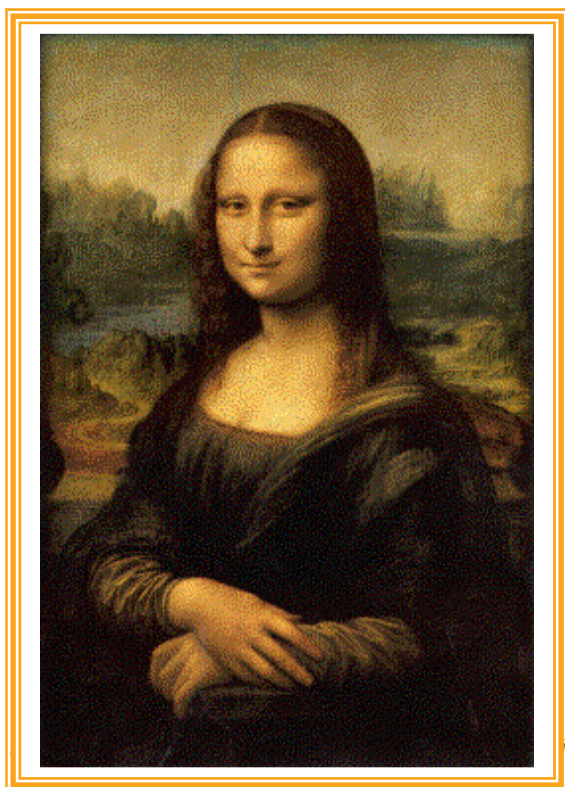
# La Joconde

Portrait de Mona Lisa, dite la Joconde. Commencé à Florence en 1503 et achevé en 1507. Peint par Léonard de Vinci qui était aussi sculpteur, inventeur, poète, ingénieur, philosophe, savant. La Joconde a été terminée à Milan.

Mona Lisa est née en 1479, a vécu 71 ans, et est morte en 1550. La Joconde est très célèbre pour son sourire. Son surnom est Giocondo francisé en Joconde. Le tableau a été acheté par François 1<sup>er</sup>.

Le tableau est conservé au musée du Louvre, à Paris. Il mesure 77 x 53 cm. Il est âgé de 500 ans. Une vitre hermétique de 40 mm d'épaisseur maintient la température et l'humidité à des taux très précis et empêche la formation de reflets gênants pour les visiteurs. La vitre est blindée et, à peine effleurée, elle déclenche un système d'alarme.

Léonard de Vinci a inventé une technique de peinture appelée le sfumato qui signifie « embrumé », ainsi, il a pu rendre le visage de Mona Lisa presque vivant grâce à des dégradés d'ombre et de lumière.



Junior

