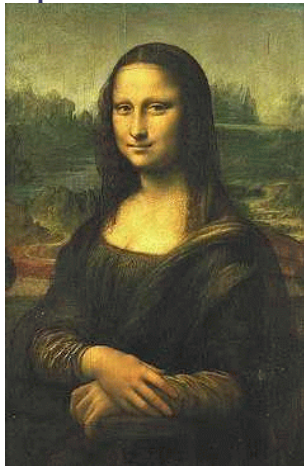


La Joconde

Source : <http://www.univ-nancy-metz.fr/ia88/durkheim/travaux/tableaux/vinci/joconde.htm>

Léonard de Vinci
Dimensions : 77 x 53cm
Exposé au musée du Louvre



<http://www.croissanceweb.com/exposition-Denis-Gaydier.htm>

La Joconde est le tableau le plus connu au monde

Le peintre qui a peint la Joconde est Léonard de Vinci. Il est né le 15 avril 1452 à Vinci, un petit village d'Italie et il est mort le 2 mai 1519 près d'Amboise, à l'âge de 67 ans. La Joconde, aussi appelée Mona Lisa, est une toile peinte entre 1500 et 1507. Elle se nommait Mona Lisa Gherardini, l'épouse du Florentin Francesco Del Giocondo.

<http://www.clioetcalliope.com/oeuvres/peinture/joconde/joconde.htm>

Mais savez-vous que cet homme de génie n'était pas seulement peintre, mais aussi sculpteur, inventeur, ingénieur, poète, musicien, théologien, philosophe, architecte et scientifique ?

Le regard de la Joconde est fascinant

Vous connaissez tous, qui que vous soyez, le tableau de la Joconde appelée en autre termes Mona Lisa. Elle est connue pour son regard à la fois envoûtant et agressif. Ce tableau est peint pour être accroché, ses yeux en face des nôtres pour que son regard soit encore plus intense. Son nez est un peu plus grand qu'à l'ordinaire, pour que nos yeux soient entièrement attirés par les siens. Ses yeux sont d'un marron tirant sur le noir et n'ont bizarrement pas de sourcils, ce qui leur donne un air plutôt gonflé. Est-ce encore un détail volontaire de Léonard De Vinci, ou bien un oubli ? Personne ne le saura jamais. Le tableau regorge de petits détails que je vais vous énumérer un par un : Vous pourrez remarquer que sur ses cheveux est posé un voile pratiquement transparent. Vous distinguerez, sur sa robe, des broderies perdues dans les plis du tissu. Ses bras sont accoudés sur une chaise ou sur un fauteuil et ses mains sont légèrement croisées. Vous aurez aussi beaucoup de mal à distinguer ses ongles, dont la plupart sont perdus dans l'ombre.

Le voyage de la Joconde

C'est dans une cabine de première classe sur le paquebot *France* que la Joconde (*Mona Lisa*) partit aux Etats-Unis en janvier 1963. Malgré l'opposition des conservateurs du Louvre au déplacement de cette peinture âgée de 450 ans, André Malraux, ministre des Affaires culturelles, avait insisté et le président de Gaulle l'avait soutenu. Dans le contexte diplomatique tendu où l'on se trouvait alors entre la France et les Etats-Unis, le sourire obsédant de la belle Florentine serait-il à même de calmer esprits.

http://www.charles-de-gaulle.org/article.php3?id_article=117