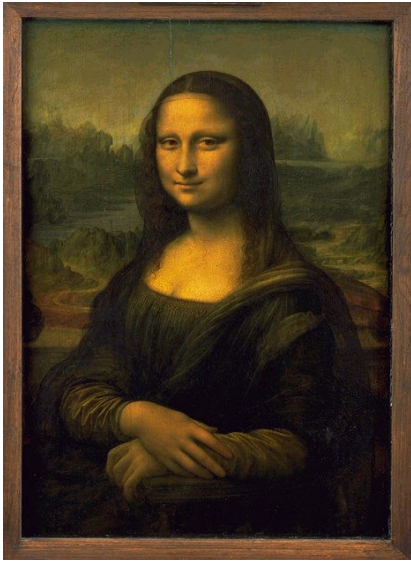


La Joconde

La Joconde



La Joconde (Monna Lisa)

vers 1503-1506 par Léonard de Vinci

Né en 1452 dans un petit village de Toscane appelé Vinci, d'où son nom, Léonardo da Vinci était le fils illégitime du notaire du lieu et d'une de ses servantes, Catarina Vacca.

Le premier témoignage concernant le modèle de *la Joconde*, daté des dernières années de la vie de Léonard, parlait du portrait "d'une certaine dame florentine faite d'après nature sur demande du magnifique Giuliano de Médicis". Nous savons que ce portrait avait été amené en France par Léonard de Vinci, lors de sa venue à la cour de François 1^{er}.

Depuis la Restauration, *Monna Lisa* est toujours restée au musée du Louvre, pièce maîtresse des collections nationales. Étudiée par les historiens et les peintres, qui la copièrent fréquemment, la *Joconde* devait devenir mondialement célèbre après son vol en 1911.

Le 21 août 1911, un peintre italien un peu fou, Vincenzo Peruggia l'avait en effet dérobée afin de la rendre à son pays d'origine. Après une longue enquête policière, durant laquelle on suspecta tout le monde, y compris les peintres cubistes et le poète Guillaume Apollinaire, qui avait un jour crié qu'il fallait "brûler le Louvre".

Monna Lisa fut retrouvée en Italie presque deux années plus tard elle put être accrochée à nouveau au Louvre, traitée avec les honneurs d'un chef d'état, après avoir occupé, durant toute cette période, les premières pages de tous les journaux du monde.

Peinte sur un mince support en bois de peuplier, demeuré très fragile -ce qui explique qu'elle soit aujourd'hui conservée dans une vitrine-, *la Joconde* est une réalisation exemplaire, grâce aux effets subtils de la lumière sur les chairs et au brio du paysage situé à l'arrière-plan du tableau. Le modelé du visage est étonnamment réaliste.

<http://www.google.fr/search?hl=fr&ie=iso-8859-1q=la+joconde&btnG=Recherche+google&meta=>