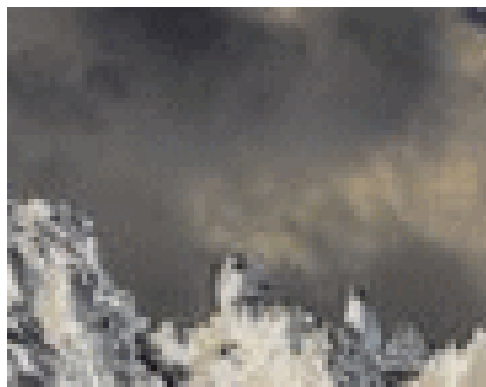


Cette fois-ci, les pierrots ont un peu peiné pour résoudre l'énigme.

Voici le négatif reconstitué.



Il s'agit de l'Aiguille du Midi.

L'Aiguille du Midi se situe dans le massif du Mont Blanc. Culminant à 3 842 m, elle est la plus haute des aiguilles de

Chamonix.

Sur le sommet principal, s'élève une tour, portant des antennes de télécommunication, qui représente le point culminant actuel.

L'Aiguille est le point d'arrivée d'un téléphérique. Le téléphérique de l'Aiguille du Midi. Sa gare supérieure est située à 3777m d'altitude.



Altitude (mètres)

3842

Pays

France

Massif

Mont-Blanc

Première ascension

4 Août 1818

par A. Malczewski,
J.M. Balmat
et 5 autres guides

Voie d'ascension
la plus facile

arête NE ou
... téléphérique et ascenseur



*Plusieurs
anecdotes,
certaines*

dramatiques, se rattachent à l'aiguille du midi; la première est plutôt surprenante :

En 1947 :

Michel Latreille, géologue et alpiniste, raconte qu'un jour de 1947, l'homme chargé du fonctionnement du téléphérique a tendu une perche à 2 voyageurs de la Benne (des alpinistes) en leur disant : [...] En arrivant en haut, il peut y avoir un peu de vent et le plateau passe près du rocher. Cette perche c'est pour vous repousser ... ».

3 nov 1950

Un avion, le Malabar Princess, s'écrase sur le Massif du Mont Blanc, tuant



son équipage et ses 40 passagers. Un guide perdit la vie dans l'équipe de secours.

*Le Lockheed L-749 Constellation d'Air India International
appelé
« Le Malabar Princess »*



Un morceau de structure d'avion, rendu par le glacier.

*Un avion de chasse de
l'armée de l'air française rase la paroi rocheuse et le
téléphérique. De l'aile gauche il accroche un câble. Trois
cabines repartent en arrière et s'écrasent 150m plus bas. 6 personnes ont perdu la vie.*

- <http://www.aiguilledumidi.net/avantpropos.html>
- http://fr.wikipedia.org/wiki/Aiguille_du_Midi
- <http://www.aiguilledumidi.net/malabarprincess.html>