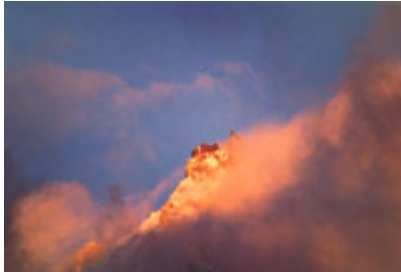


L'aiguille du Midi

Situation géographique

Sommet du massif du Mont Blanc (3 842 m), situé en haute-savoie.



aiguille du midi au coucher du soleil

(<http://www.pays-mont-blanc-com/photos/aiguille.du.midi.php>)



Le téléphérique de l'aiguille du Midi

Chamonix n'est qu'un simple village de montagne, point de départ de la route du Mont Blanc. La route du Mont Blanc est le long itinéraire que devaient suivre les alpinistes pour atteindre le sommet de l'Europe.

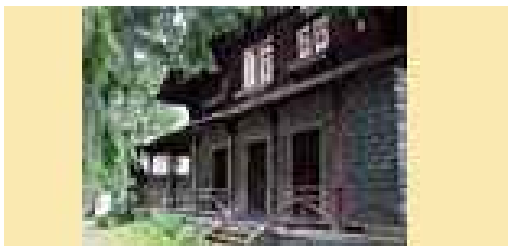
C'est au commencement du XXème siècle que naquit l'idée de raccourcir cette route depuis Chamonix en construisant un « téléphérique aérien » joignant la vallée au sommet de l'aiguille du midi.

La construction a débuté en 1911, mais a été suspendue lors de la première guerre mondiale pour reprendre en 1923.

Ce premier téléphérique a fonctionné de 1924 à 1954 et reliait le quartier des pèlerins au pied de l'aiguille du midi.

En 1954 est entré en fonctionnement le téléphérique actuel.

Aujourd'hui le téléphérique de l'aiguille du Mont Blanc permet de passer en 20 minutes du cœur de la ville de Chamonix (1039 M) au sommet de l'aiguille.



Quartier des pèlerins

<http://www.aiguilledumidi.net/visitepelerins.htm>



téléphérique

<http://upload.wikimedia.org/wikipedia/fr/a/a9/teleadm2.JPG>



Plate forme de l'aiguille du midi

(Infos.mtblanc.net/tele/midi/index.html)



aiguille du midi

<http://www.pays-mont-blanc.com/photos/aiguille.du.midi.php>

Quelques anecdotes

Le 3 novembre 1950 a lieu une première catastrophe aérienne civile dans le massif du Mont Blanc. Le Malabar Princess s'écrase tuant son équipage et ses quarante passagers.



Le Malabar Princess

<http://aiguilledumidi>



les restes de l'un des réacteurs du Boeing 707 d'Air India

Seize ans plus tard, Air India perd un second avion de ligne et paye un lourd tribut supplémentaire de 117 morts dans le secteur des rochers de la Tournette, non loin du sommet du Mont Blanc.

Cette ligne aérienne (Bombay- Beyrouth- Genève - Londres) est-elle maudite ?