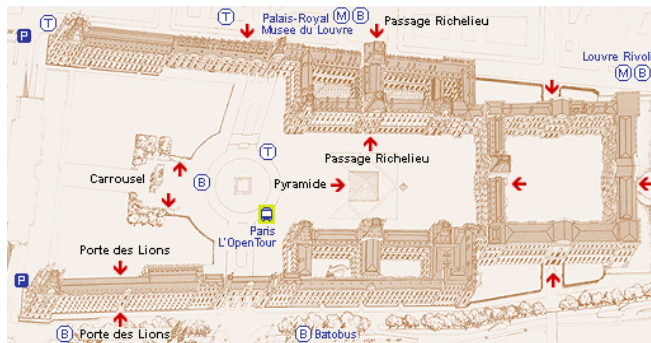


# MUSÉE DU LOUVRE



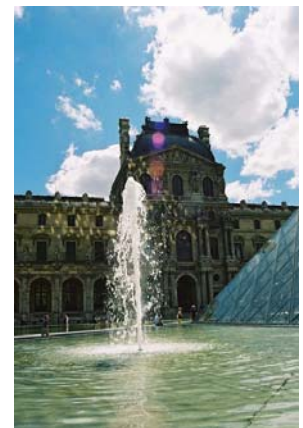
[http://www.louvre.fr/llv/pratique/venir.jsp?bmLocale=fr\\_F](http://www.louvre.fr/llv/pratique/venir.jsp?bmLocale=fr_F)

## PRATIQUE

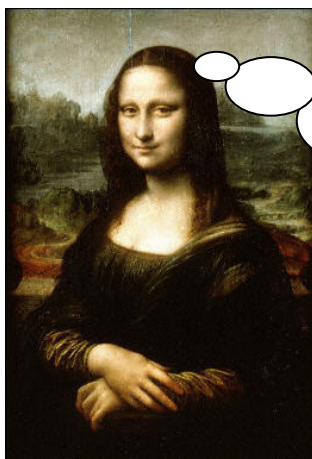
Le musée est ouvert tous les jours, sauf le Mardi et certains jours fériés, de 9h à 18h  
Nocturnes jusqu'à 21h45 les mercredis  
Pour venir au Musée du Louvre on peut prendre : le métro, le bus, la voiture, le Batobus ou le RER.

## HISTORIQUE

*Depuis la fin du XIII<sup>ème</sup> siècle, les bâtiments du Louvre dominent le cœur de Paris. De François I<sup>er</sup> à Louis XIV, la sombre forteresse du Moyen Âge s'est transformée peu à peu en château moderne. À partir de 1793, le château s'est transformé petit à petit en musée tel que nous le connaissons actuellement.*



[cap.ee.imperial.ac.uk](http://cap.ee.imperial.ac.uk)



[renaissance.mrugala.net/.../La%20Joconde.jpg](http://renaissance.mrugala.net/.../La%20Joconde.jpg)

Mon voleur a dû venir en bus, en batobus ou en voiture au musée. Il est peut-être entré par la Porte des Lions pour venir d'admirer et me rejoindre dans la salle 13, dans l'aile DENON au 1<sup>er</sup> étage.