

ECOLE D'ILLEVILLE SUR MONTFORT



Le célèbre détective Potter se lance à la recherche de la Joconde. Il rencontre le gardien du musée du Louvre.

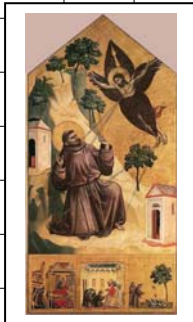
-Bonjour Mr .Potter, je suis le gardien, on m'avait prévenu de votre venue. Je vous ai fait un plan. Le voilà: vous devez entrer par la pyramide. Ensuite vous prenez la direction de Denon, vous tournez vers la droite . Vous prenez l'escalier vers la salle de la victoire de Samothrace .Ensuite vous passez par les salles 1,2et3 et tournez à gauche pour longer la galerie puis tourne à droite dans la salle 13 . Et vous êtes arrivé.



La victoire de Samothrace



la Joconde



retable de Giotto

salle1

salle2

salle13

salle3

retable de Cimabue

salle12

salle8

Peinture Italienne

salle5

Pyramide

Vers la victoire de Samothrace

Denon